

encee CAD/CAM Systeme GmbH erweitert ihr Angebot für Fertigungsbetriebe.

**Höchste Prozesssicherheit für alle CNC Maschinen** - Reduzierung der Rüst - und Einrichtzeiten um bis zu 80%

**Fertigungsplaner, Programmier, Einrichter und CNC Anwender finden in der Software EUREKA, von der encee CAD/CAM Systeme GmbH in Kümmersbruck, eine Lösung um Ihre NC Daten für die Fertigung in beliebigen Maschinen abzubilden und zu simulieren! Damit ist eine 1zu1 Simulation der von Ihren CAM System erzeugten Daten garantiert, was zur Folge hat, dass Rüst – und Einrichtzeiten sowie der Zeitaufwand für das Einfahren der Maschinen dramatisch reduziert wird.**

Die Simulationssoftware Eureka simuliert das gesamte Umfeld unterschiedlichster Fertigungsmaschinen und Roboter. In Eureka können beliebige viele Maschinen Kinematiken mit der jeweiligen CNC – Steuerung verwaltet werden. Dabei werden alle Funktionen der jeweiligen Steuerung verwendet. Prozessspezifische Daten wie Werkstück, Rohmaterialabmasse, Werkzeuglisten und NC-Programme werden über die Schnittstellen, durch den Anwender geladen. Neben den geometrischen Abmessungen werden bei der Simulation auch die kinematischen Bedingungen wie das Fahrverhalten bei Werkzeugwechsel und Zustellungen berücksichtigt. Der NC Simulator Eureka ermöglicht somit eine realitätsgetreue Simulation von Werkzeugwegen inklusive kompletter Kollisionsüberwachung aller

Maschinenkomponenten. Die Prozessanalyse kann  
30 automatisch oder im Einzelschritt Modus durchge-  
führt werden. Jeder Programmsatz inklusive dem  
gesamten Maschinenumfeld kann grafisch darstel-  
len, manipuliert oder verändert werden. Über die  
Funktion MDI (manual data input ) hat der Anwen-  
35 der die Möglichkeit zusätzliche Sätze zum Pro-  
gramm hinzuzufügen oder bestehende zu verän-  
dern! Eureka setzt die eingegebenen Informationen  
und Anweisungen 1 zu 1 für den laufenden Prozess  
um.

40 Das Resultat der Simulation kann der Anwender in  
der sog. Log - Datei überprüfen. Hier werden alle  
Kollisionen & syntaktische Fehler der Datei ausge-  
wertet. Ist die Log Datei fehlerfrei, kann der An-  
wender die Daten an die Maschine weiterleiten und  
45 ohne Einfahren das Programm starten! Befinden  
sich Kollisionen im Programm hat der Anwender  
verschiedene Möglichkeiten die Kollision(en) zu  
beheben. Eine Möglichkeit ist es den Satz in der  
sich eine Kollision befindet zu ändern/anzupassen.

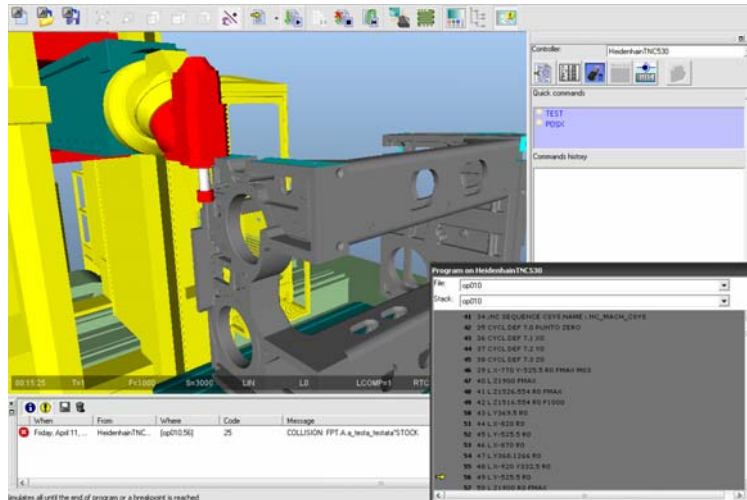
50 Weiterhin kann ein anderes Werkzeug verwendet  
werden, falls eine zu kurze Schneidenlänge die  
Kollision verursacht hat. Auch das Verändern des  
Schwenkverhaltens der Achsen ist eine Möglichkeit.

Eine weitere hilfreiche Funktion von Eureka ist die  
55 Laufzeitberechnung für die Fertigungsplanung. Un-  
ter der Berücksichtigung der Maschinendynamik  
kann der Anwender die Laufzeit der Maschine be-  
reits vorab ermitteln.

Die Firma encee bietet wie bei allen Ihren  
Produkten den kompletten Service für die Software  
Eureka vom Vertrieb bis hin zur Technischen

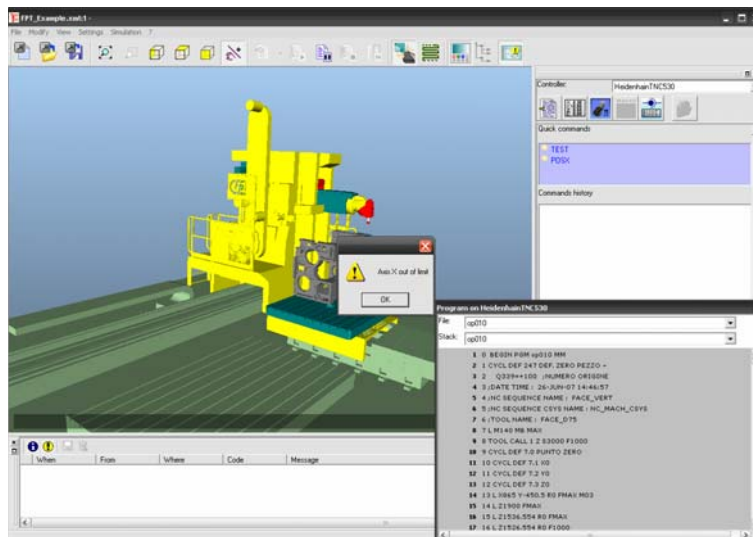
Betreuung in Schulung im Trainingszentrum Amberg an und bietet zugehöriges Know-how in einem Team von Spezialisten. Erste Test für Kunden von encee lieferten sehr gute Ergebnisse.

## Kollisionsprüfung



Der NC Simulator Eureka ermöglicht somit eine realitätsgetreue Simulation von Werkzeugwegen inklusive kompletter Kollisionsüberwachung aller Maschinenkomponenten.

## Endschalterprüfung



Überprüfung der Dreh-, Schwenk- und Verfahrbereiche der kompletten Kinematik.

**Weitere Informationen:**

encee CAD/ CAM Systeme GmbH

Falkenstrasse 4

D-92245 Kümmersbruck

Telefon: +49 (0) 96 21 / 78 29 - 0

Telefax: +49 (0) 96 21 / 78 29 - 29

E-Mail: [vertrieb@encee.de](mailto:vertrieb@encee.de)

Internet: [www.encee.de](http://www.encee.de)

**Über die encee CAD/CAM Systeme GmbH**

Die Encee CAD/CAM GmbH mit Sitz in Kümmersbruck vertreibt seit 1995 das 3D-CAD/CAM-System VX in der Bundesrepublik Deutschland, Österreich und der Schweiz. Vertriebspartner im gesamten Bundesgebiet sorgen für persönlichen Support und direkten Kontakt zum Kunden. Mit der Erweiterung der Virtual Machining Software ( VMS ) EUREKA von dem italienischen Hersteller Roboris bietet die Encee CAD / CAM Systeme GmbH die Möglichkeit der realitätsgetreuen Simulation von Werkzeugwegen mit kompletter Kollisionsüberwachung. Die Einsatzschwerpunkte des Systems liegen in mechanischen Werkstätten und der Roboter Programmierung. Einen weiteren Schwerpunkt bilden die Programmierbüro's ohne eigenen Maschinenpark. Weitere Informationen finden sich im Internet unter [www.encee.de](http://www.encee.de).

**Frei zum Abdruck. Beleg erbeten. Presse-Information:**

encee CAD CAM Systeme GmbH Bastian Weimer, Falkenstrasse 4, D-92245 Kümmersbruck, Telefon +49 (0) 9621 / 7829 - 25, Telefax +49 (0) 9621 / 7829 - 29, E-Mail: [weimer@encee.de](mailto:weimer@encee.de), Internet: [www.encee.de](http://www.encee.de)