

Fit für den Formenbau:

**3D CAD/CAM System VX überzeugt mit
Funktionserweiterungen von A bis Z!**

Als 3D CAD/CAM-System mit leistungsfähigem Modeller für eine perfekte Kombination von Solid-Design mit hochgenauen Flächenfunktionen hat sich VX seit langem einen Anwenderkreis in Werkzeug-
5 und Formenbau und anderen Bereichen erobert, wo die Ergebnisse mit effizienten NC-Programmen in Stahl oder Grafit gefräst werden. Mit der Version 12 stellt die encee CAD/CAM-Systeme GmbH in Amberg nun Erweiterungen entlang der gesamten Bandbreite
10 des Funktionsumfangs vor. Das CAD/CAM-Paket mit dem hervorragenden Preis-Leistungsverhältnis wird damit noch attraktiver. Wer die neue Version auf einem der bundesweiten Einführungsworkshops kennen lernt, erhält den 3D-Modeller kostenlos!

15 Die Neuerungen beginnen bei der professionellen Visualisierung von VX. Eine Mapping-Funktion importiert alle gängigen Bildformate und stellt sie schattiert, auf planen oder gekrümmten Flächen dar. Eine automatische Vektorisierung der Bilddaten kann etwa verwendet
20 werden, um Prägungen für Münzen zu erstellen. Werden mehrere Bauteile gleichzeitig angezeigt, lassen sich auf jedes Bauteil individuelle Lichtquellen ausrichten – die fotorealistische Darstellung von Baugruppen gewinnt dadurch Stimmung und realistischen Charakter. Im 2D-
25 Funktionsbereich wurde die Zeichnungsableitung mit viel neuem Komfort ausgestattet. Das automatische Ausfüllen von Zeichnungsköpfen aufgrund von hinterlegten Bauteilinformationen entlastet die Anwender von

Routinearbeiten. In Zusammenstellungen werden die
30 Bauteilfarben nun aus dem Modell übernommen – was
die Übersichtszeichnungen wesentlich übersichtlicher
macht!

Fit für den Formenbau

Ein neuer Generator von Elektroden-Haltern optimiert
35 das System, wie auch viele weitere Funktionen, für die
Kernzielgruppe der Werkzeug- und Formenbauer. Ein
Normteilkatalog für den Formaufbau mit Inhalten von
Hasco, SISCAT und TVMP, verschiedene automatische
Abläufe für Freibohrungen oder Verschraubungen im
40 Formaufbau, neue Techniken zur Erstellung von
Schieberelementen mit Führungen, Kühlbohrungen und
Heißkanälen oder das Erstellen von Stücklisten im 3D-
Bauraum gehören ebenfalls dazu. Die Analyse von
Flächen oder Solids in 3D, mit Zebra-, Radius-, Höhen-
45 und Neigungs- und Hinterschnittkontrolle, zeigt die
Ergebnisse übersichtlich in verschiedenen Farben an.
Damit lässt sich die Entformbarkeit in verschiedenen
Richtungen überprüfen. Auch das 3D-Gravieren auf
Volumen und Flächen wurde häufig nachgefragt: Nun
50 genügt die Angabe von Tiefe, Winkel und Radius, um
Inlays schnell auf beliebigen Oberflächen zu erzeugen.
Die Flächenrückführung wird durch neue Funktionen bei
der Arbeit an Punktwolken und STL Daten verbessert.
Sie lassen sich nun an beliebigen Ebenen oder planen
55 Flächen trimmen und teilen. Übernommene STL-Dateien
können in Bereiche unterteilt und einzeln bearbeitet
werden.

Mit Version 12 wurde die Elektrodenfunktion um eine
automatische Funktion erweitert, die zu Elektroden runde

60 oder eckige Elektrodenschäfte hinzufügt. Dabei lassen
sich Angaben wie Zentrierung Fase, Marke,
Nullpunktposition, Hersteller, Material, Art angeben. VX
separiert die Elektrode automatisch in ein neues Bauteil,
das in Fräslage gedreht und auf X-Y-Z 0,0,0 verschoben
65 wird. Mit der Zeichnungsableitung lässt sich zugleich eine
Elektrodentabelle erstellen

Im ebenfalls automatischen Formaufbau wirken sich
Änderungen selbsttätig auch auf Schieber,
Kühlbohrungen und andere Bestandteile der
70 parametrischen Konstruktion aus. Per Mausklick lässt
sich auch eine Stückliste generieren.

Ein neuer 3D Sketcher enthält zahlreiche Skizzen-
Vorlagen mit einer Vielzahl von parametrisierten 2D
Standardelementen, wie Lochmuster, vektorisiertem Text,
75 Pfeilen, Standardgeometrien oder Profilen.

Fit für Fräsbearbeitungen

Im traditionell sehr praxisgerechten CAM-Bereich wurden
zahlreiche Detailverbesserungen vorgenommen. Einzelne
Bearbeitungsoperationen lassen sich nun als einzelne
80 NC-Programme ausgeben. Für die 2D-Fräsoperationen
wurde eine automatische Restmaterialerkennung
eingeführt. Flächen und Flächensets in VX können als
Begrenzungen von Bearbeitungsbereichen ausgewählt
werden. Die Funktionen zum 2-, 3- und 5-Achsfräsen
85 wurden um neue Bearbeitungsstrategien erweitert. Die
Kollisionskontrolle wurde ebenfalls erweitert.

Die neue Version ist ab August verfügbar. Updates
werden im Rahmen von Wartungsverträgen ausgeliefert.

Bild Formaufbau: Mit einem parametrisch gesteuerten Formaufbau-Modul erleichtert die neue VX-Version 12 einer ganzen Branche die Arbeit

Bild Elektroden2: Kein Stinkefinger: Die VX-Version 12 ergänzt Elektroden automatisch um einen tatsächlich erhältlichen Schaft

Weitere Informationen:

encee CAD/CAM-Systeme GmbH

Bastian Weimer

Falkenstraße 4

D-92245 Kümmersbruck

Telefon +49 (0) 96 21 / 78 29-0

Telefax +49 (0) 96 21 / 78 29-29

E-Mail: weimer@encee.de

www.encee.de

Über die encee CAD/CAM-Systeme GmbH

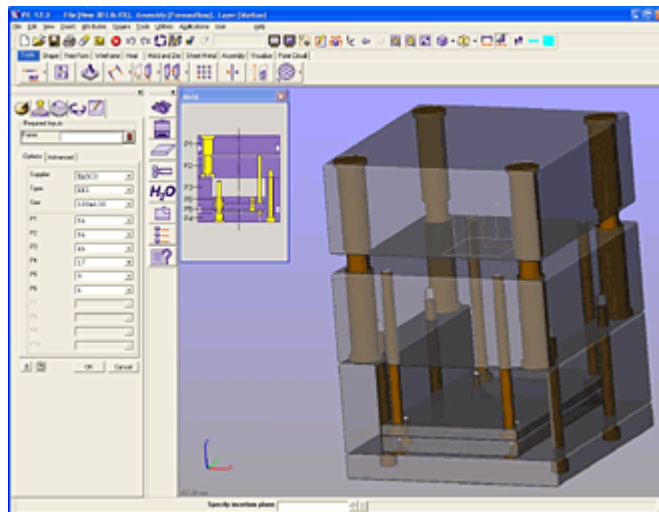
Die encee CAD/CAM-Systeme GmbH in Amberg versteht sich seit über zehn Jahren als CAD/CAM-Systemhaus mit Lösungen und Dienstleistungen entlang der Prozesskette der Produktentstehung. Dazu gehören Beratung, Vertrieb und Support rund um die Produkte von Varimetrix „VX“, DeskArtes, Kira und Solido. Vom Design über die Visualisierung, das Prototyping, und die Konstruktion bis hin zur Fertigung wird Rationalisierungspotential in Synergie-Effekte verwandelt. encee betreut in Deutschland, Österreich und der Schweiz rund 1000 Kunden in den Bereichen Industrie-Design, Werkzeug- und Formenbau, Kunststofftechnik, Maschinenbau sowie die Luft und Raumfahrttechnik.

Frei zum Abdruck. Beleg erbeten. Presse-Information:

HighTech Marketing e. K., Dr. Thomas Tosse, Innere Wiener Strasse 5, 81667 München, Telefon 0 89 / 459 11 58 0, Telefax 0 89 / 459 11 58 11, E-Mail: tosse@hightech.de, Internet: www.hightech.de

PRESSEBILD

encee CAD/CAM Systeme GmbH -- Bild zur Pressemitteilung Nummer 2/2006

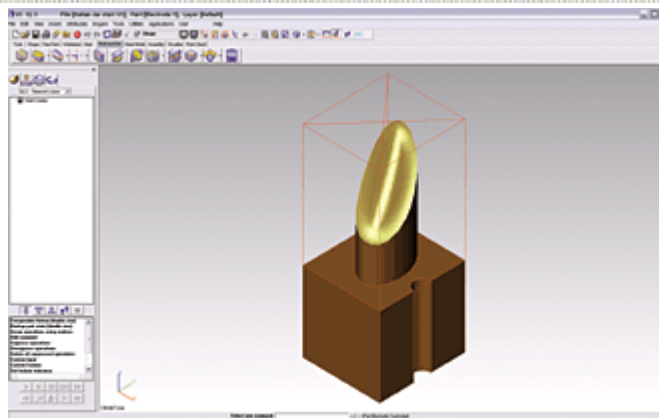


Formaufbau

Mit einem parametrisch gesteuerten Formaufbau-Modul erleichtert die neue VX-Version 12 einer ganzen Branche die Arbeit

PRESSEBILD

encee CAD/CAM Systeme GmbH -- Bild zur Pressemitteilung Nummer 2/2006



Elektroden2

Kein Stinkefinger: Die VX-Version 12 ergänzt Elektroden automatisch um einen tatsächlich erhältlichen Schaft